

# 2023

## RESUMEN ANUAL

FUNDACION METTA  
HOSPICE

[www.fundacionmetta.org](http://www.fundacionmetta.org)

FUNDACIÓN  
**Metta**  
— HOSPICE —

# 01



*¿Por qué no dar tanto amor y atención al proceso de morir como al de nacer?*



## Acompañar, formar e Investigar

### quienes somos

Tras muchos años de experiencia dentro de nuestro modelo, un grupo de personas de diferentes campos, decidimos dar vida este proyecto y crear una fundación dedicada al acompañamiento al proceso de morir desde todos los ámbitos, social, sanitario, emocional y con especial énfasis en el espiritual.

<https://fundacionmetta.org/acerca.php>

### misión

Nuestra MISIÓN es proporcionar un acompañamiento espiritual laico a las personas que así lo soliciten, en su proceso de morir. Conforme a sus convicciones y creencias, centrado en la dignidad de la persona. Ofrecer apoyo a quienes cuidan de estas personas durante la fase terminal y tras la muerte, en el periodo de duelo.



# VISION Y VALORES

*Abordar desde la Humanidad compartida, esta fase de la vida, dando la misma ternura y atención a las personas que dejan este mundo como, el que ofrecemos a los que nacen.*

Respeto, empatía y compasión. Rigor y confidencialidad compromiso en el desarrollo de todas nuestras actividades.

Transparencia en nuestra gestión

Confianza y entusiasmo



[WWW.FUNDACIONMETTA.ORG](http://WWW.FUNDACIONMETTA.ORG)

## AGENDA 2030

Nuestro trabajo alineado con el desarrollo sostenible y los objetivos del la Agenda 2030.

Salud y bienestar.

Igualdad de género.

Reducción de desigualdades.

Alianzas para conseguir objetivos.



# ACOMPANIAMIENTO

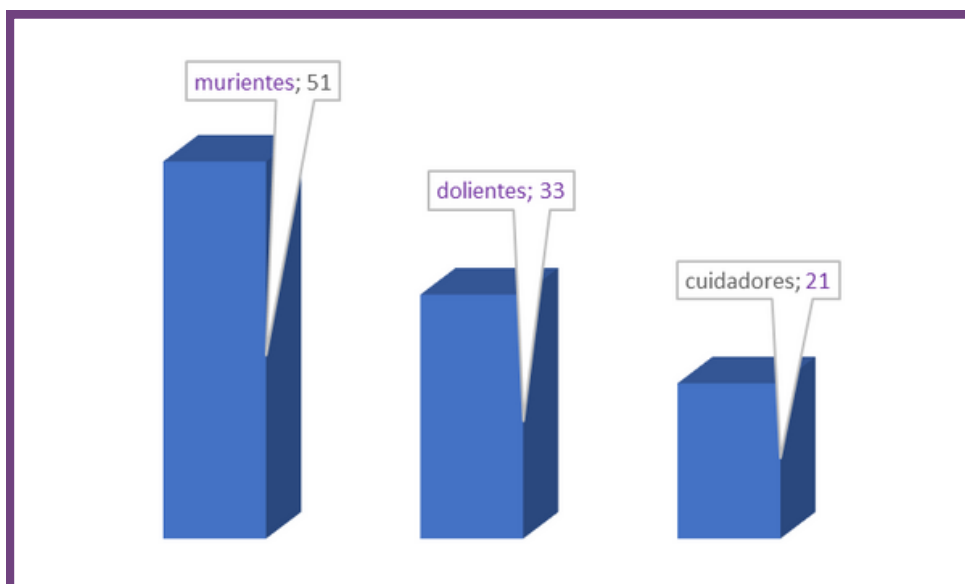


Acompañamiento espiritual de calidad a las personas en trance de morir y duelo.

- Consultas de planificación para el acompañamiento En 2023, hemos recibido **105** peticiones de acompañamiento, que hemos podido atender, y hemos realizado más de **700** atenciones

Apoyo a las familias que acompañan el proceso

- Facilitando periodos de descanso, apoyo en gestiones con las instituciones; trabajadores sociales, profesionales socio-sanitarios. Apoyo psicológico.



# Programa de Voluntariado

7 Grupos de voluntariado vinculados a Madrid Cataluña, Alicante, Zaragoza, Asturias, León y Murcia. Preparados para realizar intervenciones telefónicamente, ampliando así el alcance geográfico del servicio.



**7 COORDINADORES  
65 VOLUNTARIOS Y VOLUNTARIAS**



LA LABOR DEL VOLUNTARIADO DEBE SER EL FRUTO DE UNA REFLEXIÓN PERSONAL, LIBRE, DESINTERESADA Y RESPONSABLE DE UNA PERSONA QUE, MOVIDA POR UN *ESPÍRITU HUMANITARIO* Y *ALTRUISTA*, Y POR UNA *VOCACIÓN DE SERVICIO*, DECIDE PASAR A LA ACCIÓN Y ACTUAR DE MANERA *SOLIDARIA* EN BENEFICIO DE LOS OTROS, PARA DAR, ASÍ, RESPUESTA A NECESIDADES DEL ENTORNO.

# DIFUSION



*a través de los canales de comunicación de las prácticas orientadas a acompañar el proceso de morir y nacer, centradas en la visión holística de la persona.*

## impacto



3.562 seguidores



55.557 visitas web



3.413 asistentes a eventos



2.421 seguidores



17.983 visualizaciones



1.500.000 medios de comunicacion

# ACTIVIDADES

## servicio a los demás

Creemos que existe un hueco importante en nuestra cultura que hace que la atención se centre sobre la enfermedad. Por eso, teniendo en cuenta que lo esencial está en la persona, hemos desarrollado una propuesta para cultivar los aspectos del acompañamiento, centrándonos en la persona, en su entorno y en su familia y en las personas cercanas.

### WEBINAR

formación gratuita

### LOS CIRCULOS DE AUTOCUIDADO

cuidar de los que cuidan

### CONFERENCIAS

divulgación

### FERIAS Y CONGRESOS

acción social

### DEATH CAFÉ

dialogo

### SANANDO EL ALMA

apoyo al duelo

### BLOG

didáctica

### ETREUM

nuestros adolescentes

### JORNADAS LA MUERTE Y EL MORIR

una puerta abierta a la investigación

# ACTIVIDADES

servicio a los demás







Un lugar de encuentro donde podemos elegir desarrollar nuestra relación con los demás y con nosotros mismos desde la compasión

**LOS CIRCULOS DE AUTOCUIDADO**

9 de noviembre  
16 de noviembre  
23 de noviembre  
30 de noviembre

Programa ESPECIAL para la Asociación tutelar de personas con discapacidad ASTUS

FACILITA FRANCISCO LOZANO  
www.fundacionmetta.org

**INCLUS**  
III FERIA DE PERSONAS CON DISCAPACIDAD  
5 de noviembre

3, 4 Y 5 DE NOVIEMBRE

**Fundación Metta Cartagena**

Ven a visitarnos!!

INCLUSIONES FERIA DE ENTORNOS PERSONAS CON DISCAPACIDAD

ABRIL 2023

XVI JORNADAS ELCHE LA MUERTE Y EL MORIR

LA CONCIENCIA EN EL PROCESO DE MORIR

**jornadas de la muerte y el morir**

18 de noviembre

CARTAGENA

**“SANANDO EL ALMA” CAMINATA**

SALIMOS A LAS 9:30 DE LA EXPLANADA DEL PUERTO JUNTO A LA ESCULTURA “EL ZULO”

DURACION APROXIMADA 2H 30'

ACTIVIDADES Y CAMINATA PARA ENCONTRAR LA CALMA

622 29 81 13 INSCRIPCION GRATUITA

**I JORNADA DE CUIDADOS PALIATIVOS**

COMUNIDADES COMPASIVAS: JUNTOS POR LOS CUIDADOS PALIATIVOS

5 de octubre de 2023

Salón de actos, Hospital universitario de Torrevieja

...rimos el de morir

...LABOR, CERRANJUNES

...PALANQUES DE LATA

...Palanques: Hosp. Misericordia San Isidro (CAJAL)

...de distribución de Castellón Paliativos

...del Voluntariado de la Fundación Metta Hospice

...Presidente de la Asoc. Actores y Actrices Hospice

de diciembre a las 10:30h

ería CaféLab  
rmen Conde, 23

**DEATH CAFÉ**  
RTAGENA

622 29 81 13

LOZANO  
ario Fundación Metta



# LA FORMACION

proponemos una formación dinámica rica en contenidos, diseñada por profesionales reconocidos a nivel internacional. Un viaje diferente que completará tu formación desde un punto de vista profesional y humano, enfocados para aliviar el sufrimiento de quien se va y mejorar la calidad de vida de quien todavía sigue en esta dimensión.

## CURSOS 2023

### Formación Presencial:

- Taller experiencias de conciencia expandida
- Retiro de otoño. El arte de acompañar

### Formación profesionales

- Curso Comunicación en la empresa
- Herramientas de acompañamiento Fundación RAIS

### Formación ONLINE

- Formación Integral en acompañamiento al final de vida
- Curso Experto en acompañamiento
- El abordaje del miedo a morir.
- Curso básico de elaboración de un proyecto e investigación
- La meditación en el acompañamiento
- La gestión de la comunicación

# FORMACION

## servicio a los demás

**AL PROCESO DE MORIR**



**CORDINADOR**  
*Vicente Arraez*

**TUTORES**  
*Vicente Arraez*  
*Alejandra Bustos*  
*María Morente*  
*Karma Tenpa*  
*Cynthia Frahme*

**Gestión de la comunicación en el proceso de morir**

CURSO ONLINE

21/11/2023 al 12/12/2023

Comprender y mejorar la comunicación en las distintas situaciones en torno al proceso de morir

**OBJETIVOS**

CONOCER	EXPLORAR	DESARROLLAR	INTEGRAR
Las etapas físicas, emocionales y espirituales de la muerte. Los signos y síntomas de la proximidad de la	Estrategias de comunicación efectivas con los pacientes y sus familias, y con los profesionales	Herramientas y habilidades para apoyar a la familia al final de la vida. El rol del	Los aspectos prácticos, emocionales, éticos y espirituales al final de la vida

**241 alumnos**  
**10 formaciones**

22 de febrero

**COMO ABORDAR EL MIEDO A MORIR**

En este curso abordaremos aquellos aspectos que tememos, exploraremos sus raíces y sus consecuencias, lo que nos ayudará a liberarnos del miedo que nos atrapa. En definitiva, se trata de convertir el miedo en un amigo que nos acompañe, recordándonos donde somos vulnerables. Conectando con nuestra auténtica naturaleza, más allá del nacimiento, el envejecimiento y la muerte.

**Docentes:**

 Tew Bunnag

 Vicente Arraez

# INVESTIGACIÓN



## ON los proyectos



### Grupo de investigación internacional oREGano

Universidad Politécnica de Valencia  
Universidad de Bruselas  
Universidad Johns Hopkins  
Universidad de Princeton

- Experiencias del final de la vida e impactos en las correlaciones físicas y psicológicas no locales. En España, Elche, Hospital General Universitario, Servicio de Medicina intensiva. Investigador principal: V. Arráez. Investigador local: F. J. Coves
- End of life experiences and impacts on nonlocal physical correlations. En Escocia, Inverness, Highland Hospice. Investigador principal Peter Fenwick
- Estudio de las correlaciones entre la conciencia en la proximidad de la muerte y su efecto sobre el azar en la atención de un equipo de emergencias. En España, Madrid, con el Servicio del SAMUR. Investigadores principales. Vicente Arráez y Cristina Barnetto
- Conciencia durante la reanimación cardiopulmonar prehospitalaria. Estudio ambisectivo de los últimos 10 años de pacientes reanimados en Madrid. Investigadores principales: Vicente Arráez y Crsitina Barnetto



# ALIANZAS

LAS ALIANZAS, como fortaleza y signo de continuidad y crecimiento.

- FUNDACIÓN HOGARSI
- ASOCIACION CANCER Y VIDA CARTAGENA
- RED DE CUIDADOS PALIATIVOS Y FINAL DE VIDA
- I.C.R.L
- UNIVERSIDAD DE PATANJALI



## BENEFACTORES

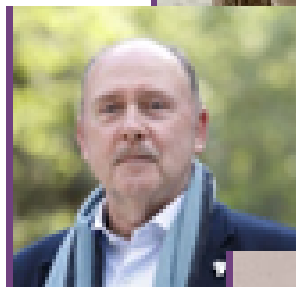
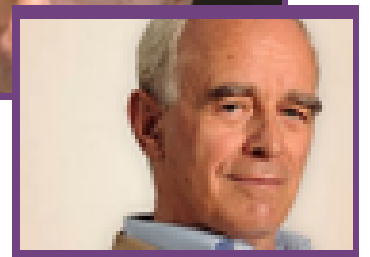
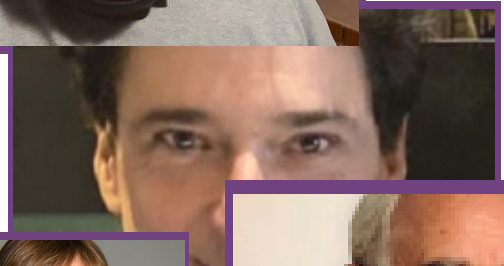
- FUNDACION VIVO SANO
- KELMY
- CaixaBank



# EL PATRO NATO

---

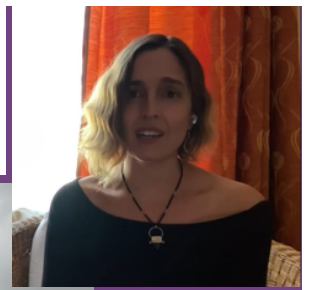
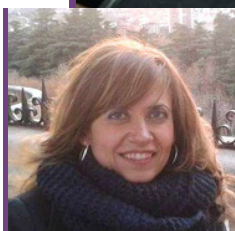
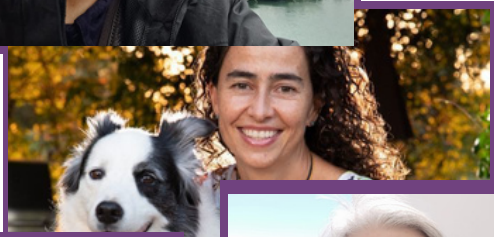
JOSÉ MARÍA TOMÁS I TÍO  
GUILLERMINA PERRÍN  
VICENTE ARRÁEZ  
GABI HERAS  
VIRGINIA GAWEL  
PIM VAN LOMEL  
TAYRA VELASCO  
PEDRO JUEZ  
MAYTE CRIADO



# EL EQUIPO

ANDREU ESTANY  
ROSANA PEREZ  
PACOLOZANO  
LAURA BORDERA  
ALEJANDRA BUSTOS  
DIANA ARISTIZABAL  
VERO ACITORES  
JAVIER GARCIA  
OMANDA BAYONA  
KARMA TENPA  
TEW BUNNAG  
ISABEL GARCIA  
MERCEDES GARCIA  
PILAR GOMEZ  
ALEJANDRO EVLANPIEV  
MACARENA ALBERO  
M JOSE OMELLA  
EMI IBORRA  
ALICIA ALCAIDE  
ENCARNACION OLIVARES  
SANTI GUTIERREZ  
JUAN PEDRO ROMERA  
TOÑI ESTEBAN

INES YUSTI  
NOE SUAREZ  
MAR FERREIRO  
SARY BEDOYA  
JULIA COLOMA  
RAMON ALIAGA  
VERO ACITORES  
LOURDES SANZ  
PEDRO GAMBIN  
ASCESION GARCIA  
VICTORIA ROQUE  
ELSA SANTAMARTA  
ALAIZT PINEDO  
RUTH MOGOLLON  
MAR CANO  
MARIA PIERNA  
CARMEN MORENO  
ALBA BADELL  
CYNTHIA FRAHNE  
MATI SANCHEZ  
ISABEL PASTOR  
MAYTE GARCIA  
MARTA MORENTE





Acompañamiento espiritual  
laico al proceso de morir

[WWW.FUNDACIONMETTA.ORG](http://WWW.FUNDACIONMETTA.ORG)